

CARTA E CARTONE PAPIER UND PAPPE

DOVE? Cassonetto con il coperchio **giallo**.

WO? Beinhalter mit **gelbem** Deckel.

COSA? Giornali, libri, riviste, fogli, quaderni
Scatole e scatoloni

WAS? Zeitungen, Bücher, Zeitschriften
Hefte, Blätter
Cartons.

**IL MATERIALE DEVE
ESSERE SCHIACCIATO
DIE MATERIALIEN MÜSSEN
GEKNICKT WERDEN**



IMBALLAGGI IN VETRO, ALLUMINIO E ACCIAIO PACKUNGEN AUS GLAS, ALUMINIUM UND STAHL

DOVE? Campane **verdi**.

WO? Grüne Beinhalter.

COSA? Bottiglie e vasetti di vetro
Scatolette per animali
Lattine per bevande

WAS? Flaschen und Dosen aus Glas
Futter-Dosen
Getränke-Dosen

**I CONTENITORI DEVONO ESSERE
VUOTI E PULITI
DIE PACKUNGEN MÜSSEN
LEER UND SAUBER SEIN**



IMBALLAGGI IN PLASTICA CARTONI PER BEVANDE E ALIMENTI KUNSTSTOFF-PACKUNGEN BEINHALTER FÜR GETRÄNKE UND LEBENSMITTEL

DOVE? Cassonetti con il coperchio **azzurro**.

WO? Beinhalter mit **blauem** Deckel.

COSA? Bottiglie, barattoli, flaconi
Contenitori per alimenti (anche in polistirolo)
Buste, sacchi e sacchetti per alimenti in genere
Sacchetti per la spesa, reti per frutta e verdura
Cartoni per bevande e alimenti (latte, succhi, panna,...)

WAS? Flaschen, Dosen
Lebensmittel-Packungen auch aus Polystyrene
Plastiktüten und Lebensmitteltüten
Einkaufstüten, Obst- und Gemüse-Netzen
Cartons für Getränke und Lebensmittel (Milch, Saft, Sahne,...)

**I CONTENITORI DEVONO ESSERE VUOTI,
PULITI E
SCHIACCIATI
DIE PACKUNGEN
MÜSSEN LEER,
SAUBER UND
GEKNICKT
SEIN**



RIFIUTO UMIDO REST-MÜLL

DOVE? Bidone **marrone**.

WO? Braune Tonne.

COSA? Resti di frutta, verdura e alimenti
Gusci d'uovo
Fondi di caffè, filtri del tè.

WAS? Obst- und Gemüse-Reste
Eier-Schale
Kaffee-Reste, Tee-Filter

**NON LIQUIDO,
NON CALDO
KEINE FLÜSSIGKEITEN
UND KEINE WARME
RESTE**

**USARE SOLO I SACCHETTI
IN MATER-BI CHE TROVI
GRATUITAMENTE IN COMUNE
NUR MATER-BI-SÄCKEN IM
GEMEINDE KOSTENLOS ERHÄLTICH**



INDUMENTI USATI GEBRAUCHTE KLEIDER

DOVE? Campane **arancioni**.

WO? Orangen beinhalter.

COSA? Abiti da bambino e adulto
Biancheria
Scarpe appaiate

WAS? Kleider für Kinder und Erwachsene
Unterwäsche
Gepaarte Schuhe

**DA POTER
RIUTILIZZARE
STILL
UTILIZABLE**

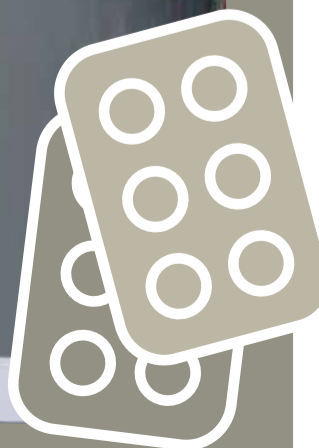


MEDICINALI SCADUTI O INUTILIZZATI AUSGEFALLENE MEDIKAMENTE

DOVE? Contenitori posizionati
presso le **farmacie** o
gli **ambulatori**.

WO? Abfalleimer bei Apotheken
und Arztpraxis.

**SENZA SCATOLA
E FOGLIETTO
ILLUSTRATIVO
OHNE PACKUNG
UND BEDIENUNGS
HINWEISEPAPIER**



PILE BATTERIEN

DOVE? Cestini **verdi** stradali.

WO? Grüne Eimer in den Straßen.



COMPOSTAGGIO

In alternativa all'uso del cassonetto stradale puoi effettuare la pratica del compostaggio domestico:

È un processo naturale per ricavare del buon terriccio dagli scarti organici di cucina (avanzi di cibo, scarti di frutta e verdura...) e del giardino (erba, foglie, ramaglie, fiori); il terriccio ottenuto può essere utilizzato come concime e ammendante.

È possibile acquistare presso la Sede ASIA due diversi tipi di composter (320 e 525 litri) ad un prezzo agevolato.

KOMPOST

Statt der Straßenbeinhalter kann man Haus-Kompost machen:

Es geht um ein natürliches Verfahren, um gute Gartenerde aus Küchen-Resten (Restmüll aus Obst und Gemüse...) Garten-Resten (Gras, Blätter, Zweigen, Blumen) zu bekommen; die erhaltene Erde kann man als Düngen verwenden.

Man kann zwei unterschiedliche Komposterbeinhalter (320 oder 525 Liter) bei ASIA zu niedrigem Preis kaufen.



BENVENUTO WILLKOMMEN



AZIENDA
SPECIALE
PER L'IGIENE
AMBIENTALE

Caro cittadino, questo pieghevole vuole essere un rapido aiuto per differenziare il più possibile i rifiuti domestici per recuperare i materiali riciclabili (carta, cartone, imballaggi in plastica, vetro e lattine, rifiuti pericolosi, indumenti usati, frazione umida, legno, ramaglie, ferro...) e quindi ridurre la quantità di rifiuti che finisce in discarica. Alcuni materiali possono essere conferiti in contenitori stradali, altri si possono portare solo nei CRM (Centri di Raccolta Materiali).

Liebe Bürger, diese Brochure ist als Hilfe für eine beste Mülltrennung gemeint, um Materialien wieder verwenden zu können (Papier, Pappel, Kunststoffpackungen, Glas und Dosen, Gefährliche Abfälle, gebrauchte Kleider, Restmüll, Holz, Zweige, Eisen...) und daher Müll zu reduzieren. Manche Materialien darf man in die Beinhälter eingeben, andere darf man nur zur Müll-Deponie bringen.

PER
INFORMAZIONI
INFOS

www.asia.tn.it

RECAPITI ASIA
ASIA ANSCHRIFTEN

TELEFONO
TELEFONNUMMER 0461.241181

Orari: dal lunedì al venerdì dalle 9.00 alle 12.00
Öffnungszeiten: Montag-Freitag von 9.00 Uhr bis 12.00 Uhr

E-Mail Adresse asia@asia.tn.it

INDIRIZZO
ADRESSE Via G. di Vittorio, 84
38015 LAVIS (Tn)

OPPURE
TELEFONARE
AL PROPRIO
COMUNE DI
APPARTENENZA

MAN KANN SICH AUCH AN
DIE EIGENE GEMEINDE
TELEFONISCH WENDEN

è ora di fare la
DIFFERENZA

SECCO NON RICICLABILE

COSA?

TUTTO QUELLO CHE NON PUOI METTERE NEI CONTENITORI DELLA RACCOLTA DIFFERENZIATA O PRESSO IL CENTRO DI RACCOLTA MATERIALI.

Ossia:

- Sacchetti composti di più materiali (es. confezioni di caffè, delle patatine, etc...)
- Piatti, bicchieri e posate in plastica
- Carta oleata o plastificata
- Pannolini e assorbenti
- Penne e pennarelli
- Sacchi per aspirapolvere
- Casalinghi in plastica (non elettronici, di piccole dimensioni)
- Giocattoli e soprammobili
- Cd, musicassette e custodie
- Oggetti e tubi in gomma
- Ceramica, porcellana, terracotta, cristallo
- Secchi in plastica (rotti)
- Cosmetici e spugne sintetiche
- Lettiere per animali

DOVE?

WO?



UNWIEDERVERVENDBARE STOFFE

WAS?

ALLE ABFÄLLE, DIE MAN NICHT TRENNEN UND WIEDERVERWENDEN KANN ODER NICHT ZUR DEPONIE BRINGEN DARF.

d.h.:

- Tüten aus verschiedenen Materialien (z.B.: Kaffee- und Chips-Packungen, usw...)
- Plastikeller-Gläser-Besteck
- Plastiküberzogenes Papier oder Ölpapier
- Windel und Damenbinder
- Kugelschreiber und Filzstifte
- Staubsaugersäcke
- kleine Haushaltgeräte aus Kunststoff (aber nicht elektronisch)
- Spielzeuge und Hausrat
- Cds, Musikkassetten und Behälter
- Gegenstände und Rohren aus Gummi
- Keramik, Porzellan, Terrakotta und Kristall
- Gebrochene Plastikeimer
- Kosmetics und syntethischer Schwamm
- Tierstreu

1



2



3



4



- 1] Inserire la propria chiave elettronica nell'apposita fessura e attendere lo sblocco dell'apertura.
- 2] Afferrare la LEVA e ruotarla all'indietro fino alla completa apertura della calotta.
- 3] Togliere la CHIAVE.
- 4] Depositare nell'apposito spazio il sacchetto, ben chiuso e abbassare la leva in avanti per chiudere l'apertura.

NOTA: PUOI RITIRARE LA CHIAVE PRESSO L'UFFICIO TRIBUTI DEL TUO COMUNE.

Le pile dovranno essere cambiate dall'utente quando scariche.

- 1] Den elektronischen SCHLÜSSEL einstecken und warten, bis sich der Deckel öffnet.
- 2] Den HEBEL ziehen und rückwärts bis zur Öffnung drehen.
- 3] Den Schlüssel herausziehen.
- 4] Den Sack einlegen und den Hebel nach vorne drehen, um den Deckel zu schliessen.

Achtung! DER SCHLÜSSEL IST IM RATHAUS ERHÄLTlich.

Entladene Batterien müssen ersetzt werden.



MAI ABBANDONARE I RIFIUTI
ALL'ESTERNO DEI CONTENITORI!
BITTE NIE ABFÄLLE BEI DEN
BEINHÄLTERN LIEGEN LASSEN!

RIFIUTI DA PORTARE AL
CENTRO DI RACCOLTA MATERIALI
(chiedi informazioni al Comune).

IN PARTICOLARE:

PERICOLOSI:

- Batterie di automobili
- Frigoriferi, televisori, monitor
- Olio motore
- Tubi al neon
- Vernici, solventi
- Toner e cartucce esauste
- Filtri dell'olio

NON PERICOLOSI:

- Piccoli elettrodomestici (computer, radio, aspirapolvere)
- Lavatrici
- Oggetti voluminosi in legno o metallo
- Pneumatici
- Materassi, cuscini, divani, poltrone
- Olio vegetale

MÜLL FÜR DIE DEPONIE
(Bitte sich an die Gemeinde wenden)

ZU BEACHTEN:

GEFÄHRLICHE STOFFE:

- Batterie für Autos
- Kühlschränke, Fernseh-Geräte, Bildschirme
- Motoröl
- Neon-Lampen
- Lack, Auflösungen
- Toner und ausgegangene Toner
- Öl-Filter

NICHT-GEFÄHRLICHE STOFFE:

- Haushaltgeräte (Computer, Radio, Staubsauger)
- Waschmaschinen
- Große Metall-oder Holzgegenstände
- Reifen
- Matratzen, Kissen, Sessel, Sofas
- Vegetarisches Öl



INFO TURISTI

SE SEI IN VISITA NEL NOSTRO TERRITORIO SOLO PER UN GIORNO... NON ABBANDONARE I TUOI RIFIUTI A TERRA MA UTILIZZA I CONTENITORI PER LA RACCOLTA DIFFERENZIATA.

...PER IL RESIDUO CHIEDI ALLA STRUTTURA RICETTIVA CHE TI OSPITA OPPURE PUOI SERVIRTI DEI CESTINI GETTACARTE CHE TROVI NEI CENTRI STORICI O PRESSO LE AREE DI SOSTA O ...RIPORTARE I TUOI RIFIUTI A CASA!

INFO TOURIST

BEI KURZEM BESUCH IN UNSERER GEGEND BITTE ABFÄLLE NICHT IN DEN STRAßEN LIEGEN LASSEN, SONDERN DIE GEEIGNETEN BEINHÄLTER FÜR MÜLLTRENNUNG VERWENDEN.

...FÜR DEN UNVERWENDBAREN MÜLL BITTE SICH AN IHRE HOTELANLAGE ANWENDEN ODER MAN KANN DEN ABFALLEIMER, DIE IN DIE ALTSTADT ODER BEI DEN AUFENTHALTPLÄTZE ZU FINDEN SIND ODER...AM BESTEN MIT NACH HAUSE BRINGEN!